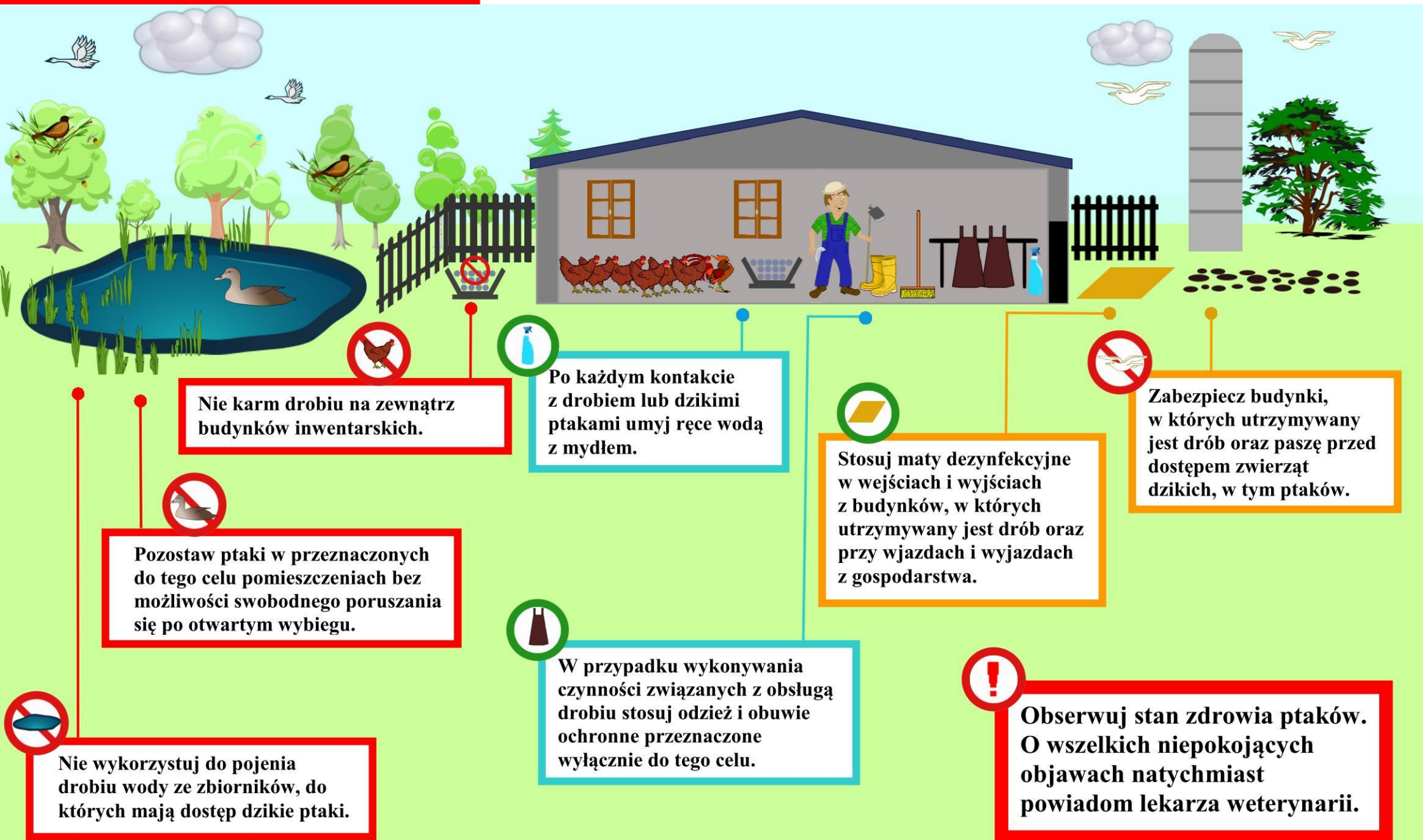


# UWAGA ! HPAI

ZASADY, KTÓRYCH NALEŻY PRZESTRZEGAĆ W CELU OCHRONY GOSPODARSTWA PRZED WIRUSEM WYSOCE ZJADLIWEJ GRYPY PTAKÓW (HPAI)



Wirus wysoce zjadliwej grypy ptaków (HPAI), podtypu H5N8 – **nie jest groźny dla ludzi**, ale jest bardzo szkodliwy dla gospodarki i niebezpieczny dla Waszych gospodarstw.

Najbardziej prawdopodobnym źródłem zakażenia drobiu domowego jest bezpośredni lub pośredni kontakt z wędrującymi ptakami dzikimi, zwykle ptactwem wodnym. Rozprzestrzenienie wirusa może następować również poprzez zanieczyszczoną paszę, wodę, nawóz, ściółkę, sprzęt i środki transportu. Bardzo ważną rolę w rozprzestrzenianiu wirusa grypy ptaków odgrywa człowiek, który poprzez zanieczyszczone ubranie, obuwie, sprzęt i produkty może przyczynić się do rozprzestrzeniania choroby.

Posiadacz drobiu powinien zawiadomić powiatowego lekarza weterynarii albo najbliższy podmiot świadczący usługi z zakresu medycyny weterynaryjnej o wystąpieniu u drobiu następujących objawów klinicznych:

- zwiększona śmiertelność;
- znaczący spadek pobierania paszy i wody;
- objawy nerwowe takie jak: drgawki, skręt szyi, paraliż nóg i skrzydeł, niezborność ruchów;
- duszność;
- sinica i wybroczyny;
- biegunka;
- nagły spadek nieśności.

Powiatowe Inspektoraty Weterynaryjne  
w województwie mazowieckim w godzinach  
pracy urzędu

PIW w Białobrzegach: 48 613 47 78  
PIW w Ciechanowie: 23 672 28 56  
PIW w Garwolinie: 25 684 34 45  
PIW w Grójcu: 48 664 23 94  
PIW w Koźniewicach: 48 614 23 30  
PIW w Lipsku: 48 378 25 44  
PIW w Łosicach: 83 359 04 51  
PIW w Makowie Mazowieckim: 29 717 12 35  
PIW w Mińsku Mazowieckim: 25 758 50 59  
PIW w Mławie: 23 654 36 56  
PIW w Nowym Dworze Mazowieckim: 22 775 22 27  
PIW w Ostrowi Mazowieckiej: 29 645 21 00  
PIW w Ostrołęce: 29 760 53 10  
PIW w Otwocku: 22 779 25 26  
PIW w Piasecznie: 22 756 76 62  
PIW w Płocku: 24 262 77 92  
PIW w Płońsku: 23 662 22 45  
PIW w Pruszkowie: 22 758 88 19  
PIW w Przasnyszu: 29 752 22 10  
PIW w Przysusze: 48 675 28 01  
PIW w Pułtusku: 23 692 55 84  
PIW w Radomiu: 48 362 78 49  
PIW w Siedlcach: 25 632 60 27  
PIW w Sierpcu: 24 275 29 95  
PIW w Sochaczewie: 48 862 84 53  
PIW w Sokołowie Podlaskim: 25 781 27 01  
PIW w Orońsku: 48 617 58 65  
PIW w Warszawie: 22 840 43 33  
PIW w Ożarowie Mazowieckim: 22 733 72 90  
PIW w Węgrowie: 25 792 24 06  
PIW w Wyszakowie: 29 742 54 46  
PIW w Zwoleniu: 48 676 24 72  
PIW w Żurominie: 23 657 39 47  
PIW w Żyrardowie: 46 854 12 47



WOJEWODA MAZOWIECKI

# GRYPA PTAKÓW



Wydział Bezpieczeństwa i Zarządzania Kryzysowego  
Mazowiecki Urząd Wojewódzki w Warszawie  
pl. Bankowy 3/5, 00-950 Warszawa